



MAPA DO CELÓW PROJEKTOWYCH
Budomierz

Skala 1:500
Woj.: podkarpackie
Pow.: lubaczowski
J. ewid.: Lubaczów – Gmina [180904_2]
Obręb: Budomierz [0005]
Arkusz: 8.126.14.18.4.1
Działka: 508/3, 374/5

Mapa wykonana przez TARGET Mariusz Zięba Usługi Geodezyjne na podstawie kopii mapy zasadniczej w skali 1:500, m. Budomierz, gm. Lubaczów, pow. lubaczowski oraz własnego pomiaru uzupełniającego. Układ współrzędnych "2000". Układ wysokości Kronsztadt86.

Nie wyklucza się istnienia w terenie innych nie wykazanych w zakresie mapy urządzeń podziemnych, które nie były zgłoszone do inwentaryzacji. W zakresie opracowania nie badano słuszności gruntowych ujawnionych w Księgach Wieczystych dotyczących nieruchomości.

Wykazane na niniejszej mapie granice działek są zgodne z ewidencją gruntów obrębów ewidencyjnych Budomierz.

Mapa aktualna w zakresie opracowania na dzień 24.08.2022 r. Jarosław, 06.09.2022 r.

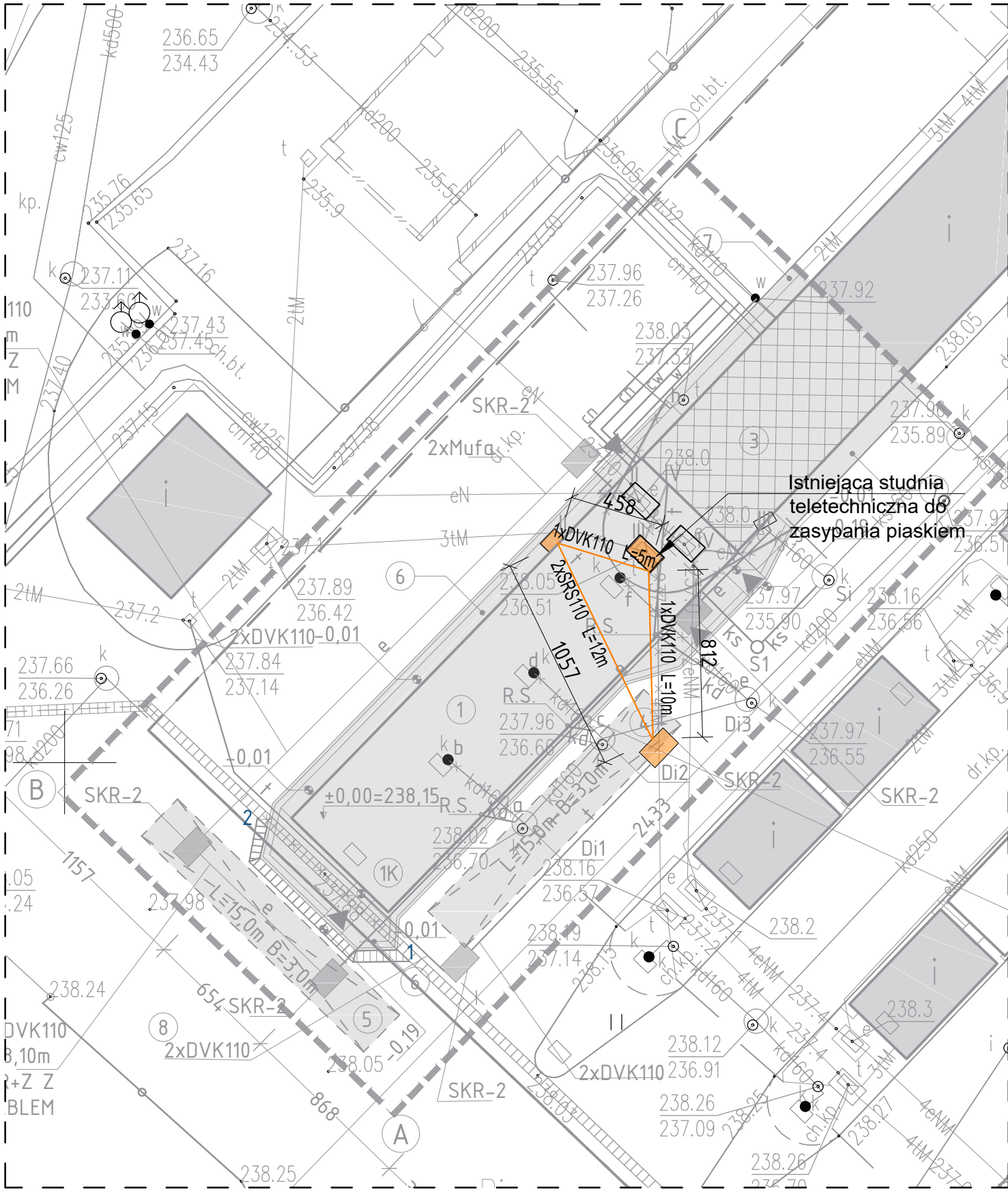
4033.1069.2022



LEGENDA:

PRZESKALOWANY FRAGMENT PROJEKTU ZAGOSPODAROWANIA TERENU
KANALIZACJA KABLOWA

SKALA 1:250



A B C D

ZAKRES OPRACOWANIA – TEREN INWESTYCJI – OBSZAR ODDZIAŁYWANIA – CZĘŚĆ DZIAŁKI
NUMER EWIDENCYJNY 508/3

- PROJEKTOWANY BUDYNEK POCZEKALNI DLA PODRÓŻNYCH
- PROJEKTOWANE WEJŚCIA DO BUDYNKU
- ISTNIEJĄCY BUDYNEK ODPAW AUTOKAROWYCH (BOA)
- WYZNACZONE MIEJSCA POSTOJOWE DLA AUTOKARÓW O WYMIARACH 3,0x15,0m
- WYZNACZONE MIEJSCA POSTOJOWE DLA AUTOKARÓW – REZERWOWE O WMIARACH 3,0x15,0m
- PROJEKTOWANE UTWARDZENIA PRZYŁGŁE DO PROJEKTOWANEGO BUDYNKU
- ISTNIEJĄCE UTWARDZENIA TERENU – KOSTKA BETONOWA WIBROPRASOWANA
- ISTNIEJĄCE UTWARDZENIE TERENU – NAWIERZCHNIA BETONOWA
- LICZBA PROJEKTOWANYCH KONDYGNACJI

- ISTNIEJĄCA ZABUDOWA DROGOWEGO PRZEJŚCIA GRANICZNEGO W BUDOMIERZU
- PROJEKTOWANE UTWARDZENIA (OPASKA ODBOJOWA Z POSZERZENIAMI) – KOSTKA BETONOWA WIBROPRASOWANA Z KRAWĘŻNIKAMI PRZYSTANKOWYMI H18
- PROJEKTOWANE MIEJSCA POSTOJOWE DLA AUTOKARÓW – KOSTKA BETONOWA WIBROPRASOWANA

- PROJEKTOWANA STUDNIA KABLOWA TELETECHNICZNA
- PROJEKTOWANA STUDNIA KABLOWA ELEKTROENERGETYCZNA

- PROJEKTOWANA ZEWNĘTRZNA INSTALACJA ELEKTRYCZNA
- PROJEKTOWANA ZEWNĘTRZNA INSTALACJA TELETECHNICZNA

- PROJEKTOWANY PRZYŁĄCZ WODOCIĄGOWY DO ISTNIEJĄCEJ SIECI WODOCIĄGOWEJ
- PROJEKTOWANY PRZYŁĄCZ KANALIZACJI SANITARNEJ DO ISTNIEJĄCEJ SIECI KANALIZACJI SANITARNEJ

- PROJEKTOWANA STUDNIA KANALIZACJI SANITARNEJ
- ISTNIEJĄCA STUDNIA KANALIZACJI SANITARNEJ

- PROJEKTOWANY PRZYŁĄCZ KANALIZACJI DESZCZOWEJ DO ISTNIEJĄCEJ SIECI KANALIZACJI DESZCZOWEJ
- ISTNIEJĄCE STUDNIE KANALIZACJI DESZCZOWEJ

- PROJEKTOWANE RURY SPUSTOWE – ODPROWADZENIE WÓD OPADOWYCH I ROZTOPOWYCH
- PROJEKTOWANY PRZYŁĄCZ CIEPŁOWNICZY DO ISTNIEJĄCEJ SIECI CIEPŁOWNICZEJ

- PROJEKTOWANE ODWODNIENIE LINIOWE TYPU CIĘŻKIEGO

PROJEKT ZAGOSPODAROWANIA TERENU – KANALIZACJA KABLOWA

SKALA 1:500

NAZWA INWESTYCJI: BUDOWA BUDYNKU POCZEKALNI DLA PODRÓŻNYCH PRZEKRACZAJĄCYCH GRANICĘ W RUCHU AUTOKAROWYM (WJAZD DO UE) NA DROGOWYM PRZEJŚCIU GRANICZNYM W BUDOMIERZU, BUDOWA PRZYŁĄCZY: WODOCIĄGOWEGO, KANALIZACJI SANITARNEJ, KANALIZACJI DESZCZOWEJ, CIEPŁOWNICZEJ, PRZEBUDOWA ISTNIEJĄCYCH UTWARDZEŃ Z BUDOWĄ I WYTYCZENIEM MIEJSC POSTOJOWYCH DLA AUTOKARÓW, PRZEBUDOWA INSTALACJI ELEKTROENERGETYCZNEJ, TELETECHNICZNEJ, KANALIZACJI DESZCZOWEJ

INWESTOR: SKARB PAŃSTWA, WOJEWODA PODKARPACKI
UL. GRUNWALDZKA 15, 35-959 RZESZÓW

ADRES INWESTYCJI: DZIAŁKA NUMER EWIDENCYJNY 508/3
OBREB EWIDENCYJNY 0005 BUDOMIERZ
JEDNOSTKA EWIDENCYJNA 180904_2 GMINA LUBACZÓW

UWAGI:

- RYSUNEK ROZPATRYWAĆ ŁĄCZNIE Z RYSUNKIEM PROJEKTU ZAGOSPODAROWANIA TERENU – RYSUNKIEM PZT-2

ELEMENTY ISTNIEJĄCE:

- ISTNIEJĄCA INSTALACJA/SIEĆ KANALIZACJI SANITARNEJ
- ISTNIEJĄCA INSTALACJA/SIEĆ KANALIZACJI DESZCZOWEJ
- ISTNIEJĄCA INSTALACJA/SIEĆ/PRZYŁĄCZ WODOCIĄGOWY
- ISTNIEJĄCA INSTALACJA/SIEĆ TELETECHNICZNA
- ISTNIEJĄCA INSTALACJA/SIEĆ ELEKTRYCZNA
- ISTNIEJĄCA INSTALACJA/SIEĆ CIEPŁOWNICZA

ELEMENTY PRZEZNACZONE DO ROZBIÓRKI:

- ODCINEK KANALIZACJI DESZCZOWEJ L=4,20m
- ODCINEK KANALIZACJI DESZCZOWEJ L=4,00m
- ODCINEK KANALIZACJI DESZCZOWEJ L=8,00m
- ODCINEK SIECI ELEKTROENERGETYCZNEJ L=7,30m
- ODCINEK SIECI ELEKTROENERGETYCZNEJ L=3,80m
- STUDNIA KABLOWA PRZEZNACZONA DO ROZBIÓRKI 2szt.
- ODCINEK SIECI TELETECHNICZNEJ L=9,10m
- ODCINEK SIECI TELETECHNICZNEJ L=3,60m
- STUDNIA KABLOWA PRZEZNACZONA DO ROZBIÓRKI 1szt.
- ODPŁYW LINIOWY PRZEZNACZONY DO ROZBIÓRKI L=8,80m
- FRAGMENT CHODNIKA PRZEZNACZONY DO ROZBIÓRKI A=48,0m²

NAZWA OBIEKTU BUDOWLANEGO	BUDOWA BUDYNKU POCZEKALNI DLA PODRÓŻNYCH PRZEKRACZAJĄCYCH GRANICĘ W RUCHU AUTOKAROWYM (WJAZD DO UE) NA DROGOWYM PRZEJŚCIU GRANICZNYM W BUDOMIERZU, BUDOWA PRZYŁĄCZY: WODOCIĄGOWEGO, KANALIZACJI SANITARNEJ, KANALIZACJI DESZCZOWEJ, CIEPŁOWNICZEJ, PRZEBUDOWA ISTNIEJĄCYCH UTWARDZEŃ Z BUDOWĄ I WYTYCZENIEM MIEJSC POSTOJOWYCH DLA AUTOKARÓW, PRZEBUDOWA INSTALACJI ELEKTROENERGETYCZNEJ, TELETECHNICZNEJ, KANALIZACJI DESZCZOWEJ		
	SKARB PAŃSTWA, WOJEWODA PODKARPACKI UL. GRUNWALDZKA 15, 35-959 RZESZÓW		
	DZIAŁKA NUMER EWIDENCYJNY 508/3, OBREB EWIDENCYJNY 0005 BUDOMIERZ, JEDNOSTKA EWIDENCYJNA 180904_2 GMINA LUBACZÓW		
	PROJEKT ZAGOSPODAROWANIA DZIAŁKI – KANALIZACJA KABLOWA		
IMI I NAZWISKO - PROJEKTANTA	INSTALACJE ELEKTRYCZNE		
	MGR INŻ. LESŁAW NOGA		
	NUMER UPRAWNIEN BUDOWLANICH		
	AB.11-7342/95/99		
DATA SPORZĄDZENIA		SIERPIEŃ 2022	
SKALA RYSUNKU	1:500	NUMER RYSUNKU	EW/8